

GOLDWELL 

CLOSER TO STYLISTS. CLOSER TO HAIR.



ELUMEN HAIR COLOR

Hochleistungs-Haarfarbe ohne Oxidation

 **ELUMEN** HAIR COLOR

Superior Technology. Illuminating Hair.



ELUMEN HAIR COLOR

Ein Quantensprung in der Haarfarbe.

Die neue Referenzklasse
ultrabrillanter Haarfarben.

Innovative Hochleistungsfarbe

0% Ammoniak &
0% Ersatzstoffe

Dauerhaft
wie Haarfarbe

Schonend
wie Tönung

Ultrabrillanter
Glanz

Repair Effect

Neuartige einfachste
Verarbeitung

Ausschließlich **extrem**
reine & saure Farbstoffe

Rein physikalisches
Wirkprinzip

3 MEILENSTEINE FÜR HAARFARBE EINER NEUEN DIMENSION

1

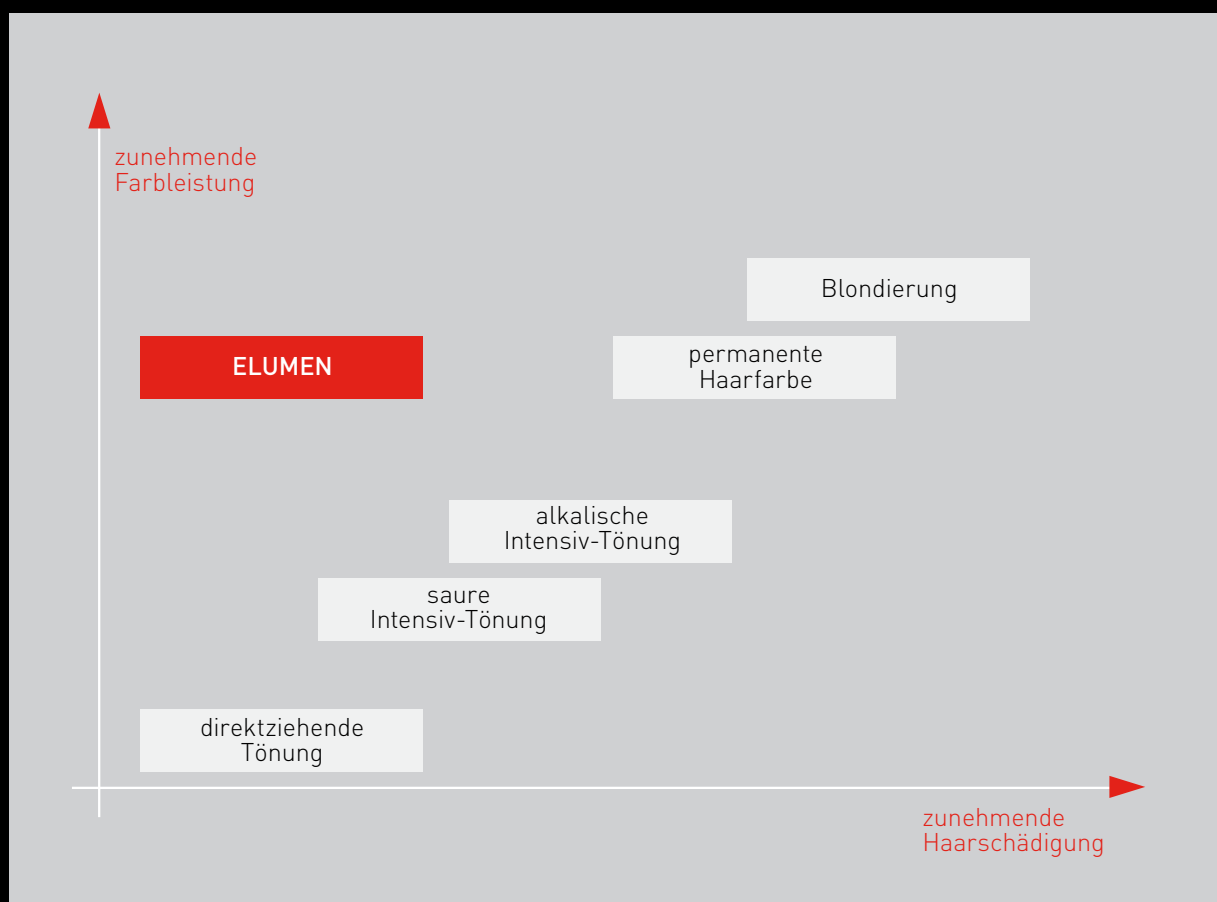
saure Farbstoffe = brillante, lebendige Farben

2

Penetrations - System = Haltbarkeit

3

saurer pH-Wert = strahlender Glanz



HOCHLEISTUNGS-HAARFARBE ohne Oxidation

Erleben Sie das atemberaubende Leuchten einer neuen Haarfarbe!

Elumen von Goldwell ist eine **Hochleistungs-Haarfarbe**, die ganz **ohne Oxidation** auskommt. Sie arbeitet ausschließlich mit brillanten Direktziehern, die tief in das Haar eingeschleust und dort fest verankert werden. Deshalb ist Elumen so dauerhaft wie eine Haarfarbe und gleichzeitig so schonend wie die beste Tönung, die sie kennen.

Sie glauben, das geht nicht?

Überzeugen Sie sich selbst:

atemberaubende Farbbrillanz, extra lange Haltbarkeit und funkelnder Glanz bei 100% Schonung - mit Elumen keine Widersprüche!

Reine Pigmente

Elumen arbeitet ausschließlich mit **sauren, direktziehenden Farbpigmenten**. Im Gegensatz zu oxidativen Pigmenten sind diese besonders **rein, leuchtend und klar** - so wie auch die Ergebnisse von Elumen am Haar.

Der Applikatorkamm

Die Elumen Anwendung ist eine **völlig neue Art des professionellen Haarfärbens**. Mit dem Elumen Applikatorkamm wird die Haarfarbe **einfach und schnell direkt ins trockene Haar eingekämmt**. Das spezielle Design des Kamms sorgt zusätzlich dafür, dass keine Farbe auf die Kopfhaut gelangt.

Elumen auf einen Blick:



The image displays five Elumen products in a row. From left to right: 1. A bottle with a red cap and a red label that says 'P@all 3-10'. 2. A bottle with a grey cap and a red label that says 'LOCK'. 3. A bottle with a white cap and a yellow label that says 'CLEAN'. 4. A bottle with a white cap and a blue label that says 'RETURN'. 5. A red applicator comb with a grey handle and a red cap. Below each product is a small red arrow pointing to a label, which is then followed by a brief description of the product's function.

▶ Elumen Haarfarbe	▶ Elumen Lock	▶ Elumen Clean	▶ Elumen Return	▶ Elumen Applikatorkamm
in verschiedenen Nuancen	Versiegelung der Haarfarbe	entfernt Elumen sanft von der Haut	Korrektur unerwünschter Farbergebnisse	

INNOVATIVE TECHNOLOGIE

Haare permanent färben - und das rein physikalisch

Im Haarinneren angelangt, werden die Elumen Pigmente **ohne chemische Reaktion**, rein durch ein physikalisches Wirkprinzip fest und dauerhaft verankert. Eine **Art magnetische Anziehungskraft** bindet die negativ geladenen Elumen Pigmente an den positiven Ladungen des Haares. Für besonders schonende und dennoch haltbare Haarfarbe.

Atemberaubende Farbergebnisse schnell und einfach

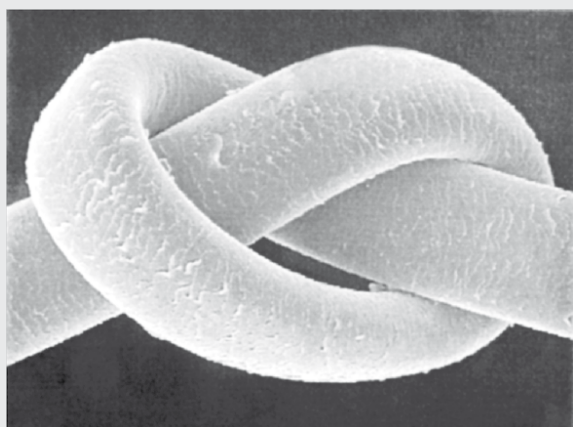
Die innovative Technologie von Elumen Hair Color arbeitet ohne Peroxid. Mischen ist daher Vergangenheit. Genau wie überschüssige, angemischte Farbe, die nur noch weggeworfen werden kann.

Kein Peroxid - kein Ammoniak - keine Ersatzstoffe

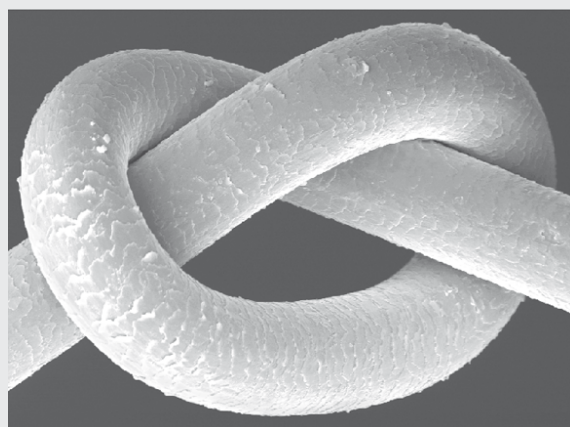
Das rein physikalische Wirkprinzip von Elumen arbeitet ohne Ammoniak und Peroxid und ist deshalb **besonders schonend**. Beim Färben mit Elumen wird das Haar nicht angegriffen, die Haarstruktur bleibt intakt.

Die mikroskopischen Aufnahmen der Haarknoten beweisen es:

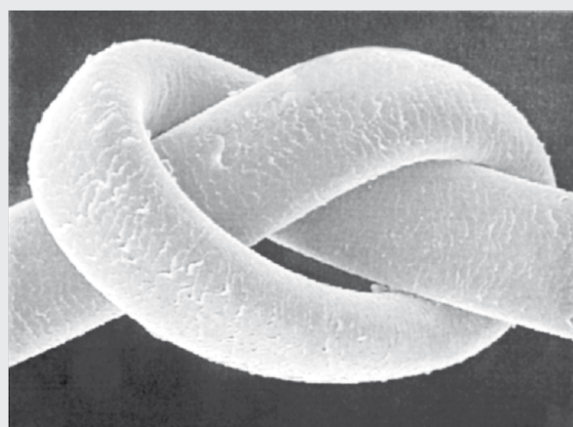
Mit Elumen gefärbtes Haar unterscheidet sich deutlich von oxidativ gefärbtem Haar. Schuppenschicht und Oberfläche sind vergleichbar mit unbehandeltem Haar.



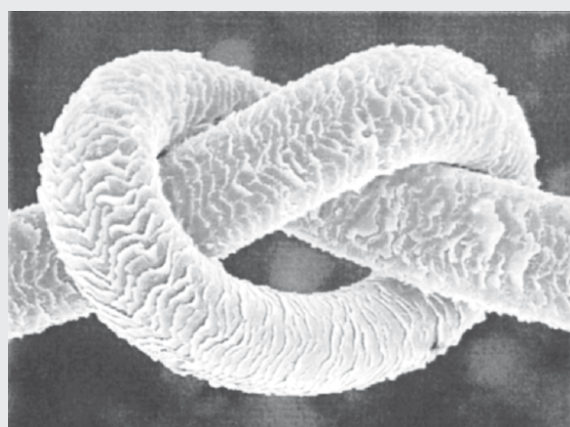
mit Elumen behandeltes Haar



unbehandeltes Haar



mit Elumen behandeltes Haar

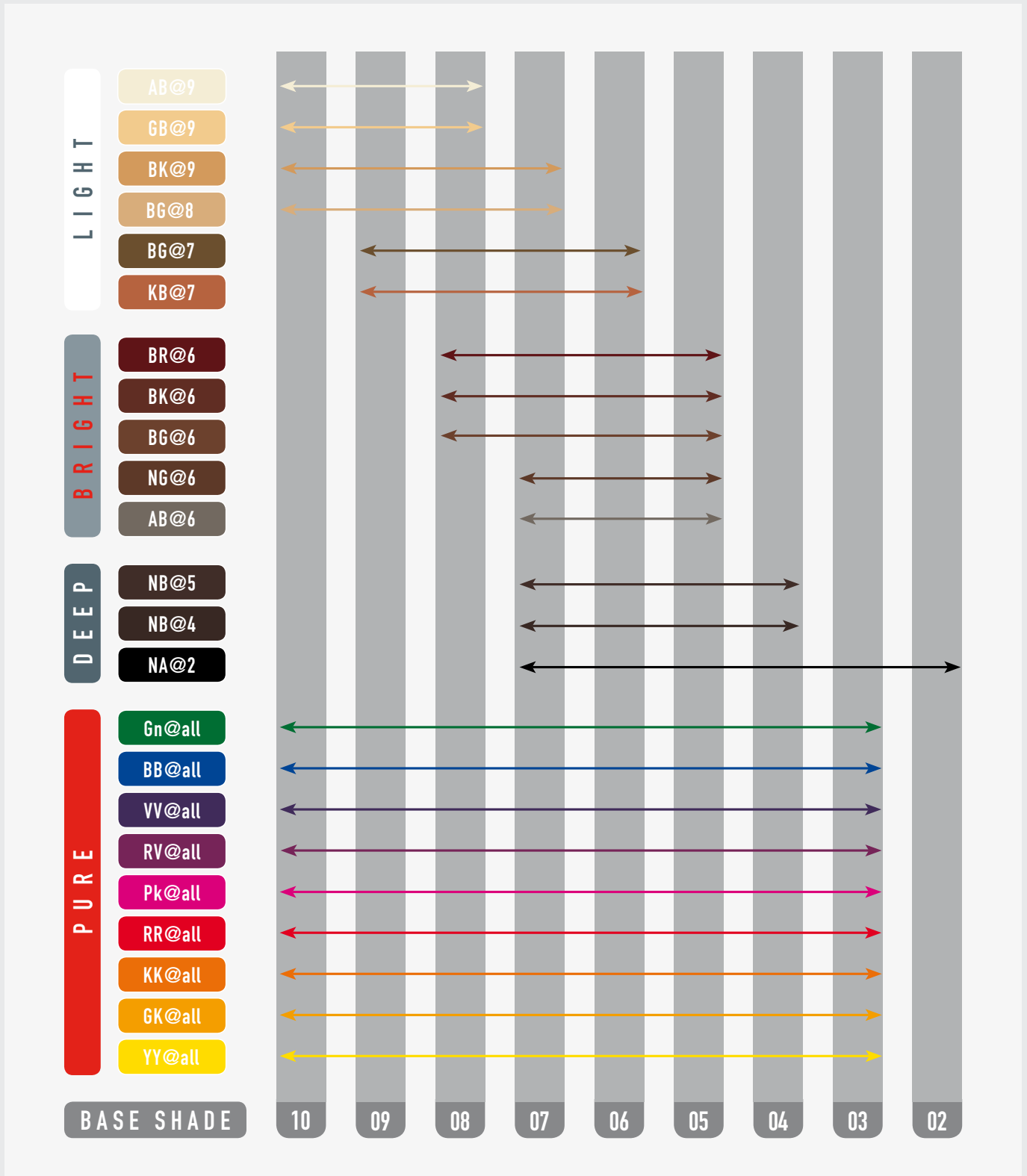


oxidativ behandeltes Haar

ANWENDUNG

Elumen Hair Color ist eine Hochleistungs-Haarfarbe, die in der Lage ist, mit jeder einzelnen Nuance auf mehreren Tonhöhen unvergleichliche und faszinierende Ergebnisse zu

erreichen. Die unten aufgeführte Farbtabelle zeigt die Tonhöhen, auf der die Anwendung einzelner Nuancen empfohlen ist und hilft so bei der Auswahl der Zielnuance.



NUANCENÜBERSICHT

Das kompakte Elumen Hair Color Sortiment besteht aus 23 Nuancen plus 1 Clear-Ton und ist in vier übersichtliche Gruppen gegliedert.

PURE



YY@all GK@all KK@all RR@all Pk@all RV@all VV@all



BB@all Gn@all

Diese Nuancen, deren Anwendung auf den Tonhöhen 3-10 empfohlen wird, liefern extrem intensive Modetöne auf natürlichen oder gefärbten Haaren.

DEEP



NA@2 NB@4 NB@5

Tiefe, dunkle Töne mit einem braunen Basiston für intensiv satte und kräftige Farbergebnisse auf den Tonhöhen 2-7.

BRIGHT



AB@6 NG@6 BG@6 BK@6 BR@6

Brauntöne mit Mode-Charakter für natürliche, modische Akzente auf den Tonhöhen 5-8.

LIGHT



KB@7 BG@7 BG@8 BK@9 GB@9 AB@9

Hell leuchtende Blondtöne mit beigem Basis-Ton für schimmernde Reflexe auf den Tonhöhen 6-10 und heller.

ELUMEN HAIR COLOR

Superior Technology. Illuminating Hair.



Hochleistungs-Haarfarbe
ohne Oxidation

Gewinner in der
Kategorie **COLOR.**